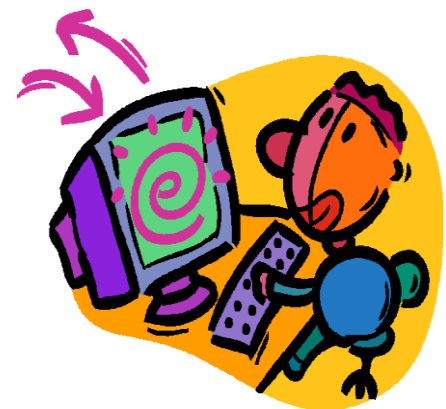


English—Polish

ITC
Słowniczek z informatyki

Ten słowniczek został przygotowany z myślą o uczniach, których pierwszym językiem jest język polski.

This glossary has been produced for students whose first language is Polish



A

Accessibility [aksesybiliti] - dostępność

Animation [animejszon] – animacja, ruchomy. Sztuka tworzenia ruchomych obiektów z wykorzystaniem komputerów. Jest poddziedziną grafiki komputerowej i animacji

Anti – virus [anti wajrus] – anty wirus

Archive [arkajw] – plik archiwalny

Attachment [ataczment] - załącznik

B

Binary [bajnary] – system binarny, dwójkowy. To system liczbowy, w którym podstawą jest liczba **2**. Do zapisu liczb potrzebne są więc tylko dwie cyfry: **0** i **1**.

Bitmap [bitmap] – mapa bitowa, bitmapa. Rodzaj grafiki złożonej z pikseli, płaskiego rysunku złożonego z pojedynczych punktów. Bitmapy, mogą być zapisywane w formacie GIF, JPG, BMP.

Broadband [brołd bend] – szerokopasmowy dostęp do internetu.

Browse [brołs] – wertować, przeglądać

Bug [bug] – defect, usterka w programie

Byte [bajt] – bajt. Jest to najmniejsza adresowalna jednostka pamięci komputerowej, składająca się z bitów (ang. również *bit*). Jeden bajt to zazwyczaj 8 bitów.

C

Cable [kejbył] – kabel, przewód

Cache [kejsz] – Szybka pamięć podręczna, w której zapisywane są kopie często używanych danych zawartych w znacznie wolniejszej pamięci, np. RAM, w celu przyspieszenia dostępu do nich.

Cartridge [katridż] – pojemnik z tuszem

CD-ROOM [si di rum] – CD-ROOM

Chip [czip] – układ pamięciowy

Compatibility [compatibility] – kompatybilność (oprogramowania)/zgodność oprogramowania.

Computer [kompjuter] - komputer

Connect [konnekt] – podłączyć, połączyć

Connection [konekszjon] - połączenie

Control [kontrol] – kontrolować, kontrola

Convergence [konwerdżens] – zbieżność; w grafice komputerowej oznacza zbieżność linii.

Cookie [kuki] – cookie. Ciasteczka mogą zawierać rozmaite rodzaje informacji o użytkowniku danej strony WWW i "historii" jego łączności z daną stroną (a właściwie serwerem).

Zazwyczaj wykorzystywane są do automatycznego rozpoznawania danego użytkownika przez serwer, dzięki czemu może on wygenerować przeznaczoną dla niego stronę.

Umożliwia to tworzenie spersonalizowanych serwisów WWW, obsługi logowania, "koszyków zakupowych" w internetowych sklepach itp.

Copy [kopi] – kopiować

Crash [krasz] – zawieszenie, brak opowiedzi komputera

Cursor [kursor] – kursor, strzałka od myszki

D

Data/database [data/databejs] – dane/baza danych. Zbiór powiązanych ze sobą informacji zorganizowanych w strukturę pozwalającą ich szybkie wyszukiwanie i analizę

Default [difolt] – wartość domyślna

Delete [dilejt] – wymazać, skasować

Dial – up [djal up] – połączenie z internetem za pomocą telefonu

Disk [disk] - dysk

Document [dokument] – document

Download [dałnłod] - doładowywać

Drag [drag] – pociągnąć (kursor od myszki)

Draw [droł] – rysować

E

Edit [edit] - edytować

Electronic [elektronik] – elektroniczny

Embed [imbed] – umieścić/ osadzić grafikę w tekście

Embosser [imboser] – drukarka, która drukuje Brail'a

Encryption [enkrypszjon] – zatajanie, szyfrowanie

F

FAQ (Frequent Asked Questions) [ef ej kju] – często zadawane pytania

Field [fild] – element struktury bazy danych.

File [fajl] - plik

Firewall [fajerłol] – zaporę (przed wirusami), system bezpieczeństwa pomiędzy siecią wewnętrzną a siecią internet. Centralny punkt kontroli dostępu do sieci, mający wgląd do routerów, serwerów poczty elektronicznej, serwerów zatwierdzających (authentication/ proxy), hostów, bram (gateways) etc.. Rozwiązanie to jest szczególnie istotne w przypadku stosowania protokołów (np. IP) zawierających adresy w pakietach rozsyłanych po sieci, szczególnym obiektem "ataku" jest tutaj adres komputera głównego zwanego hostem, aby potem poprzez komendy transferu plików uzyskać dowolne informacje. Filtracja dostępu do sieci powinna wyłowić intruzów wysyłających komunikaty "udające" normalnych użytkowników. Do podstawowych zadań ścian zaporowych należy wykrywanie nieuprawnionych użytkowników sieci, zaś dla uprawnionych generowanie tokenów hasłowych ważnych tylko na przeciąg jednej sesji. Zapory ogniowe stosowane są zwykle na styku wewnętrznej sieci internetowej (intranet) firmy i sieci zewnętrznej.

Font [font] - trzcionka

Freeware [friłer] – darmowe oprogramowanie

G

Gateway [gejtwej] – brama; bramka (urządzenie sieciowe pozwalające na połączenie sieci wykorzystujących różne protokoły).

Grammar Checker [grammar czeke] – kontroler sprawdzający poprawność gramatyczną.

Graphic [grafik] – obrazowy, graficzny

H

Hard Copy [hard kopi] - wydruk

Hard disc [hard disk] – twardy dysk

Hardware [hardler] – sprzęt komputerowy

Homepage [hompejdż] – strona główna

Housekeeping [hałskiping] – organizacja informacji tak, by oszczędzać miejsce na dysku

HTML (hypertext mark-up language) [ejdż ti em el] - język opisu strony na ekranie komputera

I

Icon [ajkon] - ikona

Input [input] – wkład, dane wejściowe, wprowadzanie danych

Interactive [interaktiw] - interaktywny

Interface [interfejs] – interfejs, sprzęgać, podłączyć. Interfejs (z ang. interface) to w informatyce określenie połączenia pomiędzy dwoma różnymi urządzeniami lub programami. Potocznie nazywa się tak połączenia komputerowe, które umożliwiają wymianę informacji pomiędzy komputerem i urządzeniem zewnętrznym (joystick, myszka, klawiatura, monitor, drukarka).

Odmiennym typem interfejsu jest interfejs programowy. Jest to fragment programu, który umożliwia połączenie jakiegoś programu z jeszcze innym programem.

Internet [internet] – internet

Intranet [intranet] – intranet. Sieć komputerowa wewnątrz organizacji - przeznaczona dla jej pracowników i wykorzystująca technologie internetu (HTML, HTTP, Java, JavaBeans, JDBC, ActiveX, CGI) oraz zabezpieczona przed dostępem z zewnątrz przez pakiet zaporowy "firewall".

J

Joystick [dżojstik] - dżojstik

Justify [dżustifaj] – justować, wyrównywanie tekstu zarówno do lewej i prawej krawędzi

K

Keyboard [kibord] – klawiatura

Keypad [kipad] – klawiatura numeryczna

Keyword [kiłord] – słowo kluczowe, hasło

L

LAN (Local Area Network) [local arija netłork] – sieć lokalna. Sieć komputerowa (składająca się zwykle z serwerów i stacji roboczych) pracująca lokalnie (zwykle na odległość kilkuset metrów na okablowaniu Ethernet)

Logo [logo] – logo; charakterystyczny znak produktu, firmy lub marki lub język programowania stosowany w celach edukacyjnych)

M

Macro [makro] - makro, makropolecenie. Makro to zbiór poleceń, które można uruchomić jednym kliknięciem. Makra mogą zautomatyzować niemal wszystko, co da się zrobić w używanym programie. Makra pozwalają oszczędzać czas i rozszerzają możliwości programów używanych na co dzień. Można za ich pomocą automatyzować powtarzalne zadania podczas tworzenia dokumentów, upraszczać kłopotliwe zadania i tworzyć rozwiązania, na przykład do automatyzacji tworzenia dokumentów często używanych przez wiele osób w firmie.

Megabyte [megabajt] – megabajt; million bajtów
Memory [memory] – pamięć
Menu [meni] – menu, spis
Modem [modem] – modem; urządzenie komunikacyjne wykorzystujące do transmisji danych linie telefoniczne
Module [moduł] – moduł, wzorzec
Monitor [monitor] – monitor
Mouse [małs] - myszka
Mouse pen [małs pen] – kursor myszki, pozwalający na rysowanie
Multimedia [multimedia] – multimedia

N

Network [netłork] – sieć
Notebook [nołt buk] – notatnik, miniaturowy komputer

O

On-line [on lajn] – na żywo w sieci
Operating system [operejting system] – system operacyjny (Windows, Linux, Mac)
Output [ałtput] – dane wyjściowe

P

Package [pakidź] – zestaw, pakiet
Password [pasłord] - hasło
Paste [pejst] – wkleić
Peripheral [perifiral] – urządzenie peryferyjne, zewnętrzne (modemy, faksy, drukarki)
PC (Personal Computer) [pi si] - komputer
Pixel [piksel] - piksel
Plotter [plotter] – plotter; urządzenie rysujące sterowane komputerem.
Portable [portejbył] - przenośny
Preview [prewiu] – podgląd
Printer [printer] - drukarka
Processor [procesor] - procesor
Print [print] - drukować
Printer [printer] - drukarka
Programme [program] – program

R

Retrieval [retriwal] – odzyskiwanie, wyszukiwanie (danych)
Router [ruter] – router. Urządzenie służące do łączenia różnych sieci komputerowych (różnych w sensie informatycznym, czyli np. o różnych klasach, maskach itd.), pełni więc rolę węzła komunikacyjnego. Na podstawie informacji zawartych w pakietach TCP/IP jest w stanie przekazać pakiety z dołączonej do siebie sieci źródłowej do docelowej,

S

Save [sejf] – zapisać [wkomputerze]
Scanner [skaner] – skaner
Screensaver [skrinsejwer] – wygaszacz ekranu
Scroll [skrol] – przewijać (ekran)

Sensor [sensor] – czujnik, sensor

Server [serwer] – serwer. Komputer w sieci zapewniający innym komputerom usługi typu: przechowywanie plików, zarządzanie wydrukami, dostęp do Internetu. Serwer może być też rozumiany jako program uruchamiany na zdalnym komputerze, dostarczający usługi i informacje na żądanie użytkownika.

Simulation [simulejszon] - symulacja

Software [softler] – oprogramowanie

Spellchecker [spelczeker] – kontroler pisowni

Spreadsheet [sprepszit] – arkusz kalkulacyjny

Surf [serf] – serfować (po internecie)

Switch [slicz] – włącznik, wyłącznik, przejście

T

Tag [tag] – kod używany w HTML

Text File [tekst fajl] – dokument tekstowy

Trackball [trakbol] – sterownik kursora

U

Upgrade [upgrejd] - modernizować

Upload [upłód] – nagrać, załadować

V

Virus [wajrus] – wirus. Wirus komputerowy to program komputerowy posiadający zdolność replikacji, tak jak prawdziwy wirus - stąd jego nazwa. Wirus do swojego działania potrzebuje i wykorzystuje system operacyjny, aplikacje oraz zachowanie użytkownika komputera.

W

Web [łeb] - sieć

Wizard [łizard] - kreator

Word processor [łordprocesor] – edytor tekstu

World Wide Web [łorld łajd łeb] - ogólnoswiatowa multimedialna sieć oprogramowania w internecie